

TRANSPORT W MIEŚCIE

Czas trwania: 1x45 minut – 2x45 minut

Pomoce edukacyjne:

- zdjęcie - samochód kontra komunikacja miejska



Krok 1: Użyj obrazu - samochód kontra komunikacja miejska, należy przeprowadzić dyskusję starając się wspólnie znaleźć odpowiedzi na pytania 1-3, natomiast odpowiedzi na pytania 4-7 mogą być przedyskutowane w mniejszych grupach.

1. *Za co odpowiedzialna jest rada miejska?*
2. *Kto zasiada w radzie miejskiej? Czy radnym miejskim może zostać ktokolwiek?*
3. *W jaki sposób można zostać radnym miejskim?*

Krok 2: Podział na grupy:

PRACA W KILKU GRUPACH: Nauczyciel może podzielić uczniów na kilka grup i każda z grup będzie miała za zadanie odpowiedzieć na niżej wymienione pytania. Jeśli uczniowie nie znają odpowiedzi na niektóre z pytań, powinni wskazać źródło, w którym mogą sprawdzić tę informację.

PRACA W JEDNEJ GRUPIE: Jeśli w klasie jest mniejsza grupa uczniów, nauczyciel może poprosić, aby uczniowie usiedli w kręgu i przedyskutowali odpowiedzi z całą grupą. Jeśli uczniowie nie znają odpowiedzi na niektóre z pytań, powinni wskazać źródło, w którym mogą sprawdzić tę informację.

4. *W jaki sposób Rada Miejska Wrocławia dba o lepszą mobilność w mieście?*
5. *Ile linii komunikacji publicznej jeździ w Twoim mieście?*
6. *Ile samochodów by przybyło, gdyby zlikwidować komunikację publiczną? (Ile osób zmieści się w jednym autobusie, a ile w jednym samochodzie?)*
7. *Ile aut mogłoby zniknąć, gdyby komunikacja publiczna się polepszyła?*

Krok 3: Wnioski (czy uczniom podobały się zajęcia, czego nowego nauczyli się w trakcie zajęć, jakie uczucia towarzyszyły im w trakcie zajęć itp.).

INFORMACJE DLA NAUCZYCIELI:

*Ile osób zmieści się w jednym autobusie komunikacji miejskiej? **Okolo 45 miejsc siedzących + stojących (ilość zależna od zapelnienia autobusu)***

*Ile osób zmieści się w jednym samochodzie? **4-6***

RADA MIEJSKA

W każdym mieście rządzi samorząd zgodnie z obowiązkami nałożonymi przez administrację państwową. W tym celu samorząd powołuje urząd miejski, który dodatkowo zajmuje się administracją państwową w zakresie wyływającym z ustaw prawnych. Samorząd jest tworzony przez wybrany organ – radę. Rada stanowi mały miejski parlament. Obywatele w trakcie wyborów lokalnych wybierają swoich

przedstawicieli, którzy następnie reprezentują ich interesy. Przedstawiciele najsilniejszej ze stron formułują władzę miasta – tak zwaną radę miejską. Przedstawiciele rady miejskiej to radni. Na czele radnych stoi prezydent, w niektórych miastach funkcję tę pełni burmistrz. Radni zajmują się kluczowymi sprawami miasta, takimi jak transport, ochrona środowiska, rozwój, kultura, czas wolny i zdrowie.

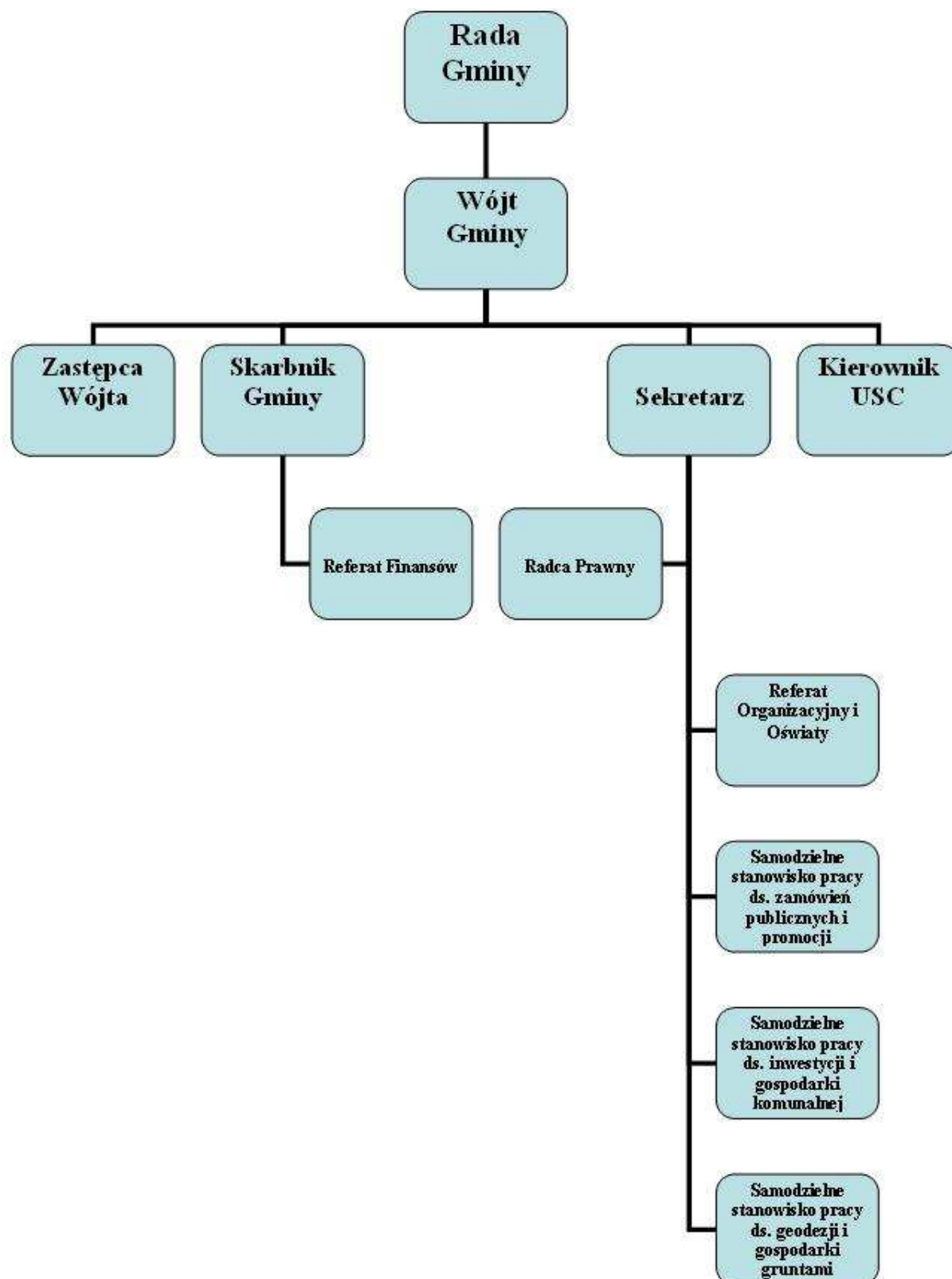
RADA GMINY

jest podstawowym organem rządzącym gminą. Wszystkie pozostałe organy gminne wywodzą się z rady. Rada gminy wybierana jest na czteroletnią kadencję w wyborach powszechnych. Liczba członków rady zależy od wielkości gminy lub ludności.

Rada gminy odpowiedzialna jest za przetrzeganie uchwalonego planu rozwoju gminy, zarządzanie dostępnym budżetem i majątkiem gminy, utrzymanie porządku publicznego w gminie itp.

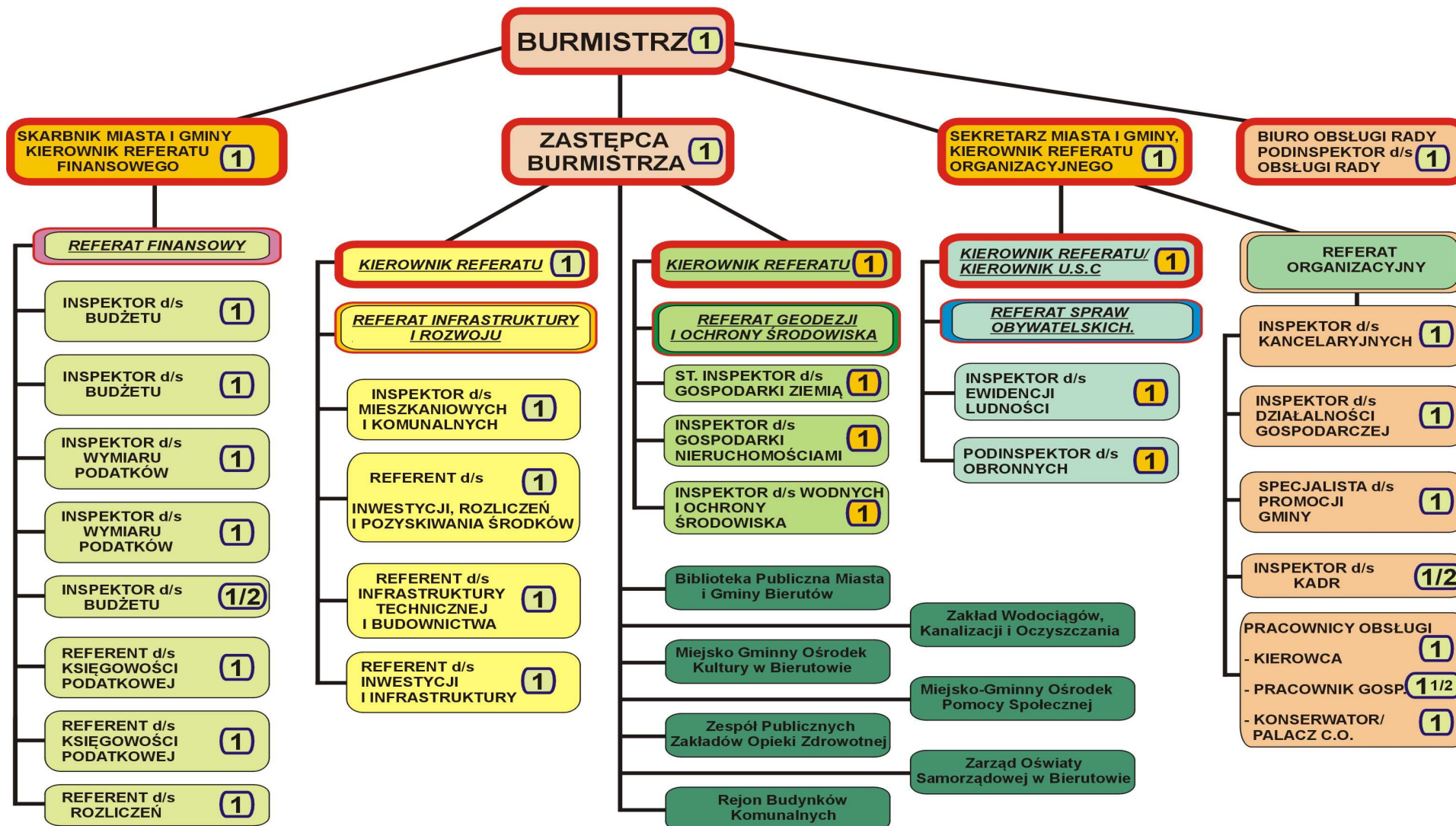
- Najważniejszy organ gminy*
- Wybierany przez obywateli w wyborach lokalnych*
- W zależności od rozmiaru gminy, może liczyć od 5 do 55 przedstawicieli*
- Decyduje o najważniejszych sprawach w gminie, np. zatwierdzenie budżetu gminy, plan zagospodarowania przestrzennego, wydawanie obowiązujących uchwał lub decyzji o referendum lokalnym*
- Wybór ze swojego grona prezydenta (burmistrza), wiceprezydenta (wiceburmistrza) i pozostałych członków rady*
- Rada jest tworzona przez przewodniczącego, zastępcę przewodniczącego i radnych*

Struktura organizacyjna urzędu gminy



SCHEMAT STRUKTURY ORGANIZACYJNEJ URZĘDU MIEJSKIEGO W BIERUTOWIE

Załącznik do Zarządzenia
Burmistrza Bierutowa nr 80/09
z dnia 31 grudnia 2009 r.



Zdjęcie - samochód kontra komunikacja miejska

